

Kroatien - Segeltörn Mai 2010

Split (Kastela) – Sv.Klement – Hvar – Korcula – Vis - Hvar – Split (Kastela)

Segelyacht: Bavaria 32 („Sirius“)

2 Personen /1 Woche / Gesamtstrecke: 129 sm

Tag 1: Sonntag, 09. Mai 2010		Strecke: 31 sm
Split, Marina Kastela (N43°32,7 / E016°24,1)		Sv. Klement, Bucht Tarsce (N43°09,6 / E016°22,5)
<u>Übernahme der Yacht:</u> Guter Allgemeinzustand der Yacht. Allerdings waren nur 2 Signalaraketen an Bord. Trotz Nachfrage wurden uns leider keine weiteren Notfall-Signalmittel mehr zur Verfügung gestellt.... Ablegen: 9:50 Uhr <ul style="list-style-type: none"> Herrlicher Sonnenschein, kein Wind Delphine vor Durchfahrt Solta / Brac gesichtet Kurzer Besuch der Bucht Stracinska (Solta) Wind kommt auf → S-Kurs Richtung Sv. Klement N-Wind frischt auf → Entscheiden uns für S-Küste von Sv. Klement 	Ankunft: 15:15 Uhr <ul style="list-style-type: none"> Unbewohnte Bucht Tarsce bietet guten Schutz gegen nörliche Winde Sind alleine in der Bucht und ankern mit Landfeste zum W-Ufer Eine ruhige und windstille Nacht beginnt Meine Bewertung der Bucht: 😊 <ul style="list-style-type: none"> Schöne und ruhige Bucht mit gutem Schutz gegen nördliche Winde. Ankergrund mit tlw. Seegrasbewuchs 	
Tag 2: Montag, 10. Mai 2010		Strecke: 5 sm
Sv. Klement, Bucht Tarsce (N43°09,6 / E016°22,5)		Hvar, Hvar Stadthafen (N43°10,3 / E016°26,4)
Abfahrt: 10:15 Uhr <ul style="list-style-type: none"> Tagesziel: Insel Korcula Wind / Wellen nehmen zu (4-5 Bft). Es beginnt stark zu regnen Überfahrt wird zunehmend ungemütlich Entscheiden uns Stadthafen Hvar anzulaufen um Schlechtwetterfront abzuwarten Legen am Stadtkai mit Muringleinen an 	Ankunft: 11:50 Uhr <ul style="list-style-type: none"> Nettes Städtchen, aber Hafen ziemlich voll Liegen am Stadtkai mit Muringleinen (Gebühr: ca. 300 kn) Wetter klart auf, Wind unverändert. Gegen abends erneut Regen und Wind Starker Schwell im Hafen → liegen sehr unruhig. Meine Bewertung: 😞 <ul style="list-style-type: none"> Liegeplatz am Stadtkai mit Strom & Wasser Hohe Liegegebühr Dusche / Toilette gegen Gebühr (ca. 200 m) Unruhiger Liegeplatz (starker Schwell) 	
Tag 3: Dienstag, 11. Mai 2010		Strecke: 24 sm
Hvar, Hvar Stadthafen (N43°10,3 / E016°26,4)		Korcula, Bucht Tri luke (N42°55,7 / E016°39,9)
6:00 Uhr morgens: <ul style="list-style-type: none"> Werden durch unsanften Ruck u. Knall geweckt Bb-Heckleine hat sich am Festmacherring durchgerieben und ist gerissen. Jetzt ist mir klar warum die Nachbar-Yachten mit jeweils zwei Heckleinen gesichert waren... → Wieder etwas dazugelernt!! Abfahrt: 9:50 Uhr <ul style="list-style-type: none"> Tagesziel: Insel Korcula Ungemütliche Überfahrt - kein Wind, aber ordentlich Wellen Steuern Bucht Tri luke an und beenden die „Schauklerei“ 	Ankunft: 17:15 Uhr <ul style="list-style-type: none"> Bucht liegt an der SW-Küste Entscheiden uns für den NW-Zipfel der Bucht Anker fällt bei 3,5 m WT mit Landfeste zum nördlichen Kai. Dahinter ein geschlossenes Restaurant Wind aus O-Richtung nimmt stark zu (4-5 Bft.). Sind gezwungen zusätzliche Leinen zur Entlastung anzubringen Meine Bewertung der Bucht: 😊 <ul style="list-style-type: none"> Ruhige Bucht – Restaurant (z. Zeitpunkt geschlossen) dürfte Indikator für mehr Betrieb im Sommer sein. Guter Ankergrund; tlw. mit Seegrasbewuchs Wenig Schutz vor Winden aus S-Richtungen 	

Kroatien - Segeltörn Mai 2010

Split (Kastela) – Sv.Klement – Hvar – Korcula – Vis - Hvar – Split (Kastela)

Segelyacht: Bavaria 32 („Sirius“)

2 Personen /1 Woche / Gesamtstrecke: 129 sm

Tag 4: Mittwoch, 12. Mai 2010		Strecke: 26 sm
<p>Korcula, Bucht Tri luke (N42°55,7 / E016°39,9)</p> <p>Der Tag beginnt mit Sonnenschein und gutem Segelwind (3 Bft./SW)</p> <p>Abfahrt: 10:45 Uhr</p> <ul style="list-style-type: none"> • Tagesziel: Insel Vis • Herrliche Überfahrt unter Segel • Bucht Stoncica östlich der Einfahrt nach Vis Stadt erweist sich aufgrund starker Winde als ungeeigneter Ankerplatz • Entscheiden uns für Stadthafen von Kut 	➔	<p>Vis, Kut Stadthafen (N43°03,5 / E016°11,9)</p> <p>Ankunft: 17:00 Uhr</p> <ul style="list-style-type: none"> • Stadthafen von Kut liegt im Ostteil der großen Bucht • Machen am Stadtkai mit Muringleinen fest • Meine Bewertung von Kut Stadthafen: 😊 <ul style="list-style-type: none"> ○ Netter, kleiner Stadthafen ○ Hilfe beim Anlegen durch Hafenmeister ○ Strom & Wasser vorhanden ○ Im Sommer dürfte es ratsam sein frühzeitig Kut anzusteuern
Tag 5: Donnerstag, 13. Mai 2010		Strecke: 19 sm
<p>Vis, Kut Stadthafen (N43°03,5 / E016°11,9)</p> <p>Nach einem netten, feuchtfröhlichen Abend mit unseren Bootsnachbarn Florian und Markus brauchen wir doch etwas mehr Schlaf...</p> <p>Abfahrt: 12:00 Uhr</p> <ul style="list-style-type: none"> • Tagesziel: Insel Hvar • Guter NO-Wind (3-4 Bft.) bringt uns leider wieder dem Heimathafen näher • Suchen eine geeignete Bucht im nordöstlichen Zipfel von Hvar • Nach der Besichtigung einiger Buchten, fällt die Entscheidung auf Sviracina 	➔	<p>Hvar, Bucht Sviracina (N43°12,1 / E016°27,4)</p> <p>Ankunft: 19:00 Uhr</p> <ul style="list-style-type: none"> • Anker fällt bei 8 m WT (50 m Kette) • Liegen in NW-Ausrichtung mit Landfeste zum O-Ufer • Am Südufer befindet sich ein z. Zt. unbewohntes Haus (kann gemietet werden) • Meine Bewertung der Bucht: 😊 <ul style="list-style-type: none"> ○ Tolle, ruhige Bucht mit besonderem Flair ○ Am O-Ufer befinden sich einige Beton-Poller zum Festmachen. Die Ufer sind mit Bäumen bewachsen. Im Sommer dürfte hier mehr los sein ○ Ankergrund mit viel Seegrassbewuchs ○ Schutzlos gegen Winde aus N-Richtungen
Tag 6: Freitag, 14. Mai 2010		Strecke: 24 sm
<p>Hvar, Bucht Sviracina (N43°12,1 / E016°27,4)</p> <p>Wir wollen gar nicht mehr aus dieser herrlichen Bucht. Eine Schlechtwetterfront zieht heran und zwingt uns zum Bleiben (starker Regen, 6er Wind, Gewitter). Das kommt uns gerade recht, denn eigentlich wollen wir diese schöne Bucht gar nicht mehr verlassen...</p> <p>Abfahrt: 13:00 Uhr</p> <ul style="list-style-type: none"> • Kurs: Heimathafen... :((• 14:30 Uhr: Zwischenstopp zum Mittagessen in der Bucht Osibova auf Brac – bewohnte Bucht mit vielen Ferienhäuser an den Ufern, viel Baulärm zu hören! • 15:30 Uhr: Weiterfahrt nach Marina Kastela 	➔	<p>Split, Marina Kastela (N43°32,7 / E016°24,1)</p> <p>Ankunft: 19:30 Uhr</p> <ul style="list-style-type: none"> • Tankstelle bzw. der Tankwagen befindet sich im östlich angrenzenden Clubhafen • Tanken verläuft problemlos • Meine Bewertung der Marina: 😊 <ul style="list-style-type: none"> ○ Relativ neue Marina mit sauberen Sanitäreinrichtungen

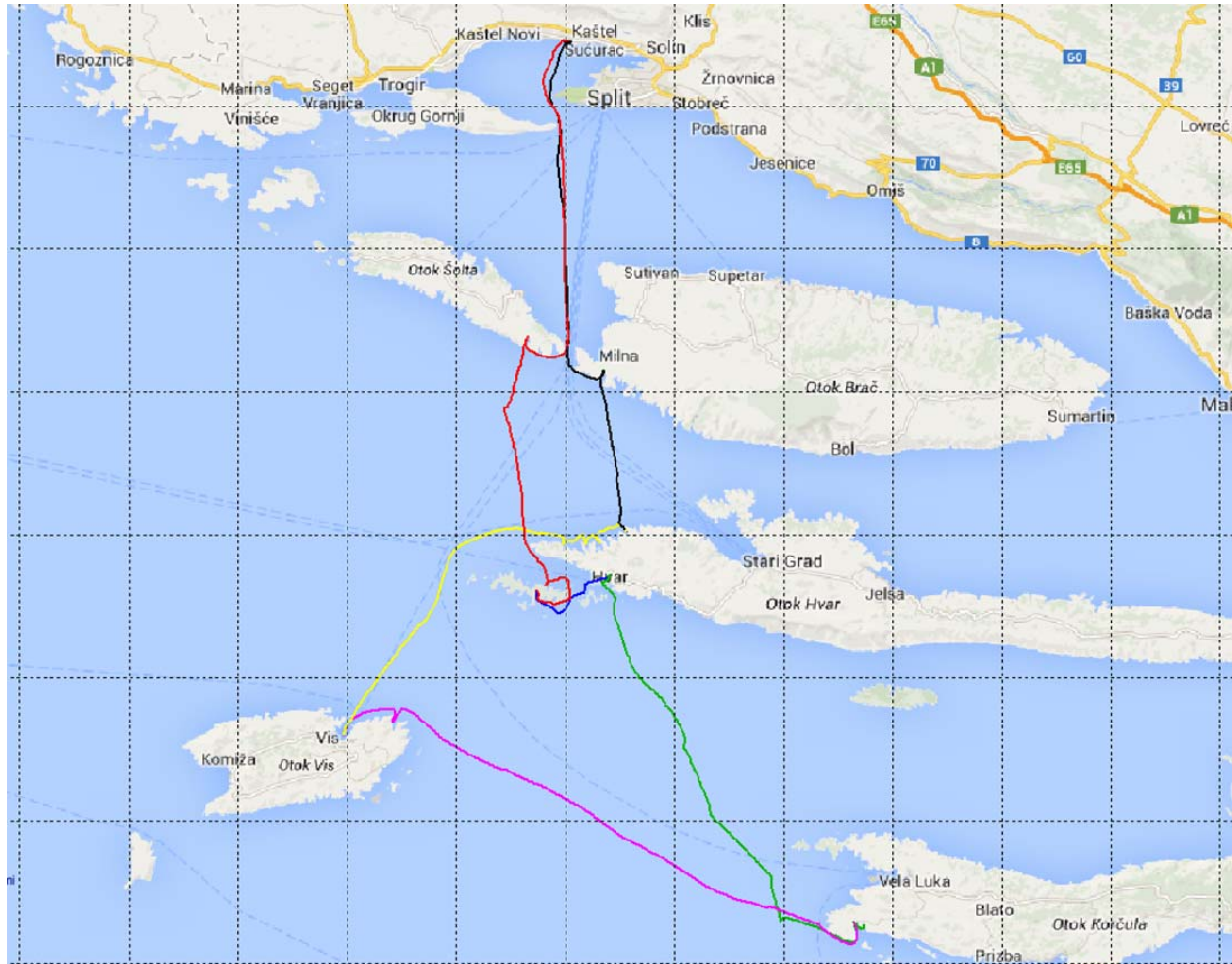
Kroatien - Segeltörn Mai 2010

Split (Kastela) – Sv.Klement – Hvar – Korcula – Vis - Hvar – Split (Kastela)

Segelyacht: Bavaria 32 („Sirius“)

2 Personen / 1 Woche / Gesamtstrecke: 129 sm

GPS-Track der Gesamtstrecke:



Kroatien - Segeltörn Mai 2010

Split (Kastela) – Sv.Klement – Hvar – Korcula – Vis - Hvar – Split (Kastela)

Segelyacht: Bavaria 32 („Sirius“)

2 Personen /1 Woche / Gesamtstrecke: 129 sm



Hvar Stadthafen (N43°10,3 / E016°26,4)



Korcula, Bucht Tri Luke (N42°55,7 / E016°39,9)

Kroatien - Segeltörn Mai 2010

Split (Kastela) – Sv.Klement – Hvar – Korcula – Vis - Hvar – Split (Kastela)

Segelyacht: Bavaria 32 („Sirius“)

2 Personen /1 Woche / Gesamtstrecke: 129 sm



Korcula, Bucht Tri Luke



Kut Stadthafen mit Blick auf Vis Stadt (N43°03,5 / E016°11,9)

Kroatien - Segeltörn Mai 2010

Split (Kastela) – Sv.Klement – Hvar – Korcula – Vis - Hvar – Split (Kastela)

Segelyacht: Bavaria 32 („Sirius“)

2 Personen /1 Woche / Gesamtstrecke: 129 sm



Hvar, Bucht Sviracina (N43°12,1 / E016°27,4)



Hvar, Bucht Sviracina